

REFERENTE SCIENTIFICO DEL CORSO

Prof. Luigi Murri

RELATORI E MODERATORI

Dr. E. Bonanni

U.O. Neurologia-Neurofisiopatologia, Dipartimento di Neuroscienze, Azienda Ospedaliera Universitaria Pisana

Dr. M. Cosottini

U.O. Neuroradiologia, Azienda Ospedaliera Universitaria Pisana

Prof. M. Fanciullacci

Presidente Società Italiana per lo Studio delle Cefalee

Dr. S. Gori

U.O. Neurologia-Neurofisiopatologia, Dipartimento di Neuroscienze, Azienda Ospedaliera Universitaria Pisana

Prof. M. Guazzelli

Cattedra di Psicologia, Dipartimento di Psichiatria, Neurobiologia, Farmacologia e Biotecnologie, Università di Pisa

Prof. A. Iudice

U.O. Neurologia-Neurofisiopatologia, Dipartimento di Neuroscienze, Università di Pisa

Dr. R. Melandri

U.O. Medicina d'Urgenza, Azienda Ospedaliera Universitaria Pisana

Prof. L. Murri

U.O. Neurologia-Neurofisiopatologia, Dipartimento di Neuroscienze, Università di Pisa

Dr. G. Orlandi

U.O. Neurologia-Neurofisiopatologia, Dipartimento di Neuroscienze, Università di Pisa

Dr. C. Passaglia

U.O. Medicina Generale V, Azienda Ospedaliera Universitaria Pisana

Prof. F. Sartucci

U.O. Neurologia-Neurofisiopatologia, Dipartimento di Neuroscienze, Università di Pisa

Prof. G. Siciliano

U.O. Neurologia-Neurofisiopatologia, Dipartimento di Neuroscienze, Università di Pisa

INFORMAZIONI GENERALI

Sede del Corso

Aula Magna
Facoltà di Medicina e Chirurgia
Via Roma, 55 - PISA

Segreteria Organizzativa

Dott.ssa M. Ciampa
U.O. Politiche del Personale AOP
Via Santa Maria, 110
Tel. 050.993837 • Fax 050 550620
m.ciampa@ao-pisa.toscana.it



ARISTEA GENOVA

Salita di Santa Caterina, 4 • 16123 Genova
Tel. 010 583224 • Fax 010 5531544
E-mail aristea@aristea.com • Web www.aristea.com

Segreteria Scientifica

Dr. Sara Gori, Prof. Alfonso Iudice
U.O. Neurologia-Neurofisiopatologia, Dipartimento di Neuroscienze, Università di Pisa
Tel. 050.992443 • Fax 050.554808
E-mail: s.gori@med.unipi.it

Iscrizione

L'iscrizione al Corso è gratuita.

E.C.M. - Educazione Continua in Medicina

Il Corso è stato proposto alla Sezione E.C.M. della Regione Toscana, in ordine alla definizione dei Crediti Formativi, ed è rivolto ai medici chirurghi (max 100 persone). L'assegnazione dei crediti formativi è subordinata alla partecipazione effettiva dell'intero programma formativo, alla verifica dell'apprendimento e al rilevamento delle presenze. L'attestato di partecipazione riportante il numero di crediti assegnati verrà pertanto inviato al domicilio del partecipante dopo avere effettuato tali verifiche.

L'iniziativa è stata realizzata grazie al supporto incondizionato di:



DIPARTIMENTO DI NEUROSCIENZE
UNIVERSITÀ DI PISA
CATTEDRA DI NEUROLOGIA

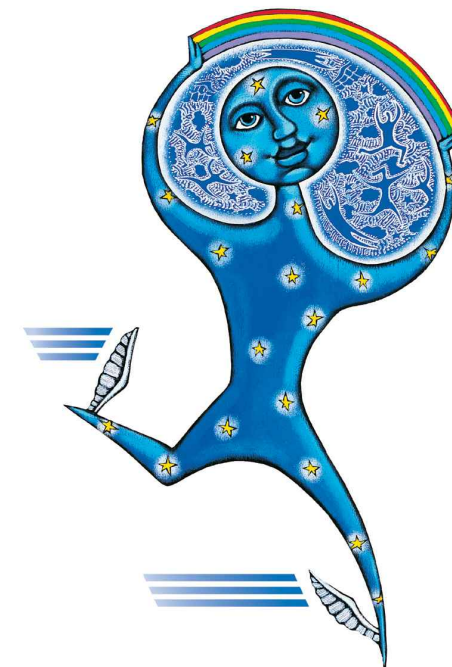


AZIENDA OSPEDALIERA PISANA
"Spedali Riuniti di S. Chiara"
U.O. Neurologia - Neurofisiopatologia

Corso di Aggiornamento

OTTIMIZZAZIONE DEL PERCORSO DIAGNOSTICO-TERAPEUTICO NELL'EMICRANIA

Evento Formativo per il Personale Medico
Accreditamento ECM Regione Toscana richiesto
(max 100 iscritti)



Sabato 10 Gennaio 2004

**Aula Magna
Facoltà di Medicina e Chirurgia
Via Roma, 55 - PISA**

PROGRAMMA

Obiettivo di questo Corso di Aggiornamento è quello di approfondire le tematiche relative all'emicrania ed alle sue comorbidità, presentando i più recenti contributi della ricerca di base e clinica alla comprensione dei meccanismi fisiopatologici e alla definizione dei percorsi diagnostici e terapeutici.

Particolare attenzione sarà rivolta all'aggiornamento sui nuovi criteri diagnostici per le cefalee primarie e secondarie ed alla ottimizzazione degli interventi finalizzati alla riduzione del disagio individuale e degli oneri economici. Saranno presentati algoritmi terapeutici individualizzati, nel singolo paziente, per la terapia sintomatica e preventiva, basati sull'identificazione delle variabili cliniche, comorbidità, farmaco-sensibilità o resistenza.

Sabato 10 Gennaio

9.00 Conferma Iscrizione e Compilazione Schede Individuali per Accredimento ECM

1a SESSIONE

Inquadramento Nosografico dell'Emicrania

Moderatori: M. Fanciullacci, L. Murri

9.30 La diagnosi delle cefalee: focus sulla nuova classificazione internazionale
M. Fanciullacci

10.00 Emicrania senza e con aura: clinica e storia naturale
E. Bonanni

10.30 Il ruolo della neurofisiologia clinica nella diagnosi di emicrania
F. Sartucci

11.00-11.30 Coffee Break

11.30 Tecniche di neuroimaging nella diagnosi differenziale dell'emicrania
M. Cosottini

12.00 L'approccio alla cefalea in regime d'urgenza
R. Melandri

Discussione

13.00-14.00 Colazione di Lavoro

2a SESSIONE

Comorbidità e Strategie Terapeutiche nell'Emicrania

Moderatori: F. Sartucci, G. Siciliano

14.00 Le comorbidità neurologiche dell'emicrania
G. Orlandi

14.30 Le comorbidità somatiche dell'emicrania
C. Passaglia

15.00 Le comorbidità psichiatriche dell'emicrania
M. Guazzelli

15.30 Peculiarità e caratteristiche comuni dei Triptani
A. Iudice

16.00 Strategie per la terapia dell'attacco emicranico e personalizzazione del trattamento
S. Gori

Discussione

Verifica dell'apprendimento mediante compilazione dei questionari ECM

